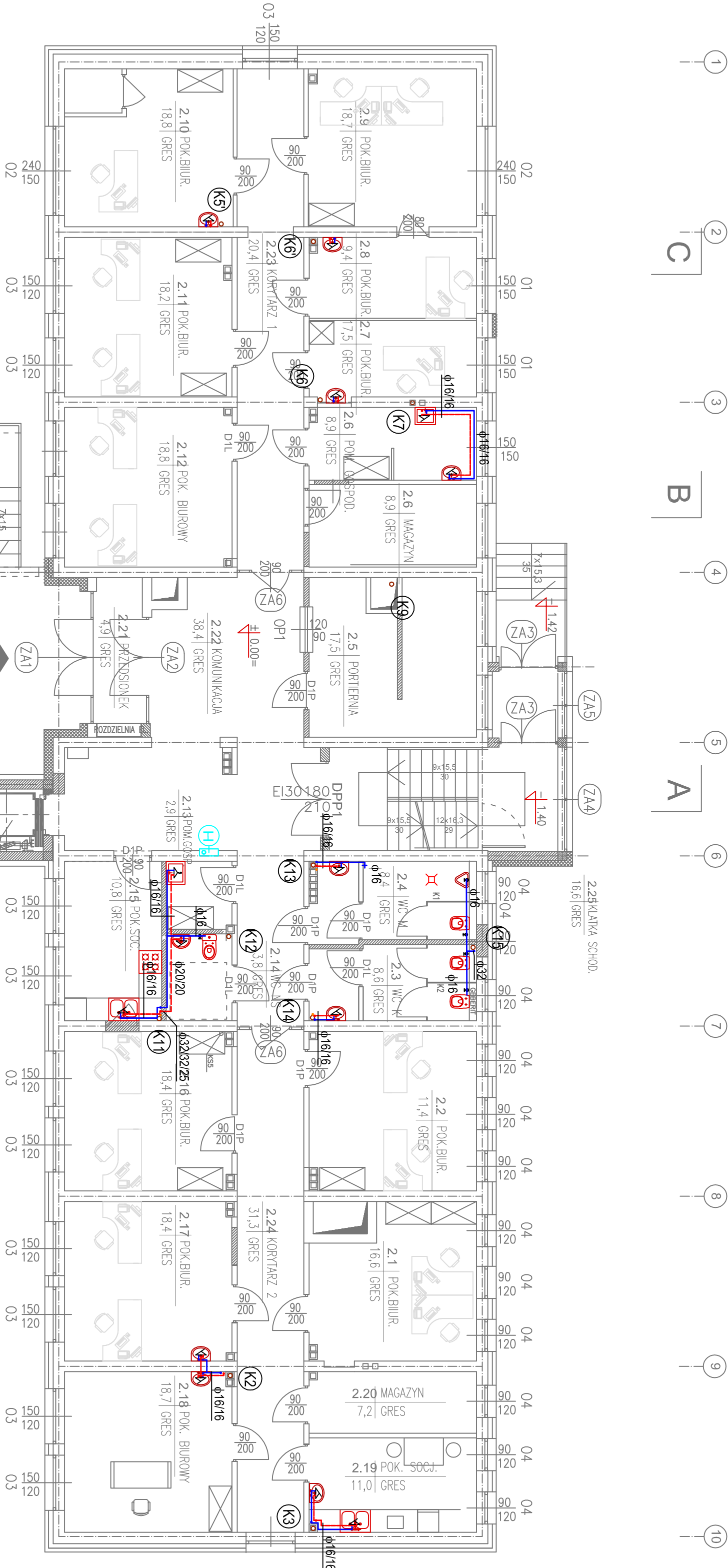


RZUT PARTERU  
SKALA 1:100

NR	NAZWA	POSADZKA	Pow(m2)
2.1	POK. BIUROWY	GRES	16,6
2.2	POK. BIUROWY	GRES	11,4
2.3	WC KOBIECI	GRES	8,6
2.4	WC MĘSKIE	GRES	8,4
2.5	PORTIERNIA	GRES	17,5
2.6	POM. GOSPOD.	GRES	8,9
2.7	POK. BIUROWY	GRES	8,9
2.8	POK. BIUROWY	GRES	9,4
2.9	POK. BIUROWY	GRES	18,7
2.10	POK. BIUROWY	GRES	18,8
2.11	POK. BIUROWY	GRES	18,2
2.12	POK. BIUROWY	GRES	18,8
2.13	POM. GOSPODARCZE	GRES	2,9
2.14	WC NIEPEŁNOSPRAWNYCH	GRES	3,8
2.15	POK. SOCJALNY	GRES	13,8
2.16	POK. BIUROWY	GRES	18,4
2.17	POK. BIUROWY	GRES	18,4
2.18	POK. BIUROWY	GRES	18,7
2.19	MAGAZYN	GRES	11,0
2.20	MAGAZYN	GRES	7,2
2.21	PRZEDSIÓNEK	GRES	12,2
2.22	KOMUNIKACJA	GRES	38,4
2.23	KORYTARZ 1	GRES	20,4
2.24	KORYTARZ 2	GRES	31,3
2.25	PRZEDSIÓNEK WINDY	GRES	2,6
RAZEM			363,3

- LEGENDA:
- instalacja woda zimna
  - instalacja woda ciepła
  - instalacja cyrkulacja ciepłej wody
  - instalacja hydrantowa
  - proj. instalacja kan. sanitarniej

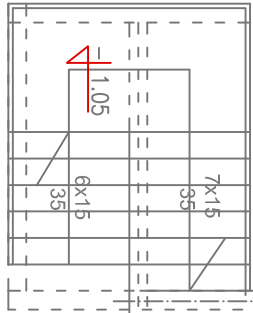


C

B

A

±1.90



WYKONAWSTWO I PROJEKTOWANIE INSTALACJI SANITARNYCH DANUTA KULESZA 22-100 CHEŁM UL. SIĘDECKA 115		EWIZET PROJEKT BIURO ARCHITEKTURY MAREK ZBUDK 22-100 CHEŁM UL. WILKOWSKA 51		PW
TEMAT	PRZEBUDOWA I ROZBUDOWA BUDYNKU DYDAKTYCZNEGO NA BIUROWY			
INWESTOR	ZARZĄD NIERUCHOMOŚCI WOJEWÓDZKICH W LUBLINIE			
ADRES INW.	22-100 CHEŁM, UL. MICKIEWICZA 37, dz.nr 714 obręb 001/4 m. Chetm, j.ewid. 066201_1.			
FAZA	PROJEKT WYKONAWCZY			data
RYSUNEK	RZUT PARTERU – INSTAL. WOD-KAN			30.11 2018
BRANŻA	SANITARNA	UPR.	PODPIS	
PROJEKTANT	mjr inż. D. KULESZA spec. instal.-inżynier.	949/CH /92		SKALA 1:100
ASYSTENT	inż. K. GÓRECKA spec. instal.-inżynier.			NR RYS
SPRAWDZIK	mjr inż. T. KULESZA spec. instal.-inżynier.	931/CH /91		S4